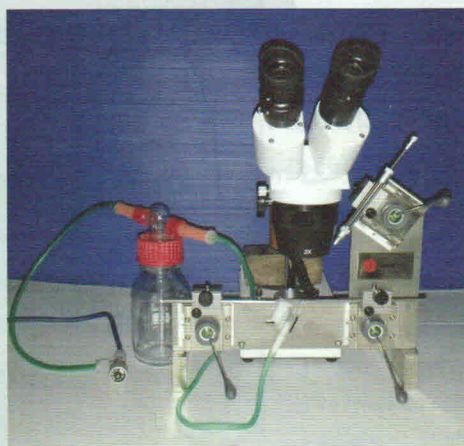




Poste SCHLEY complet

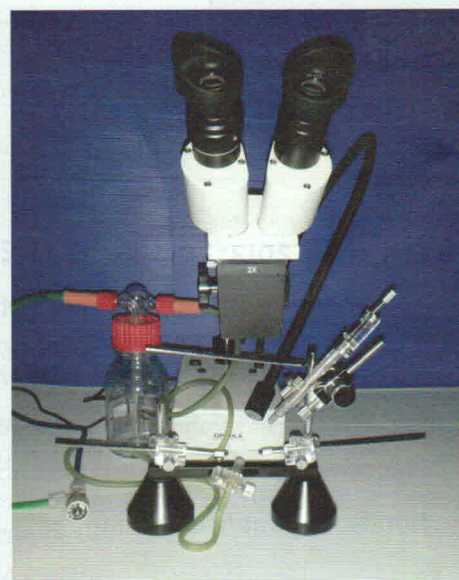
C'est le modèle le plus récent du statif SCHLEY fourni par Lerouge Apiculture doté d'une pince à aiguillon (option). Un grand degré de liberté est permis par les rotules qui supportent les crochets, guidage précis de la seringue, appareil mécaniquement abouti, livré prêt à l'emploi avec débitmètre à billes pour le CO₂ et son robinet de réglage fin, son éclairage LED et sa binoculaire.

Petit « bémol » la seringue est assez opaque pour détecter et chasser les bulles d'air indésirables en particulier celles collées au piston.



Poste SWIENTY

Statif original avec ses « joysticks » pour commander les « outils ». Chaque mouvement est complété par une vis de réglage pour peaufiner le positionnement obtenu par le « joystick ». Intéressant pour les amoureux de la micro-mécanique. Le crochet dorsal le mieux adapté à ce statif est le crochet « à palette » car le « joystick » réduit la liberté de mouvement. Ce statif est complété par une binoculaire Perfex à éclairage LED intégré et un flacon laveur Ellipse comme débitmètre, plus un robinet Serto pour le CO₂. Même remarque que pour le poste SCHLEY concernant la seringue.



Poste LOC

Statif simple et bien fait présentant beaucoup de pièces en plexiglas, degré de liberté comparable aux rotules et levier astucieux de positionnement de la seringue combinant à lui seul deux mouvements. Originalité : la seringue est en verre avec piston en verre d'où une grande facilité d'élimination des bulles d'air parasites et une grande douceur à l'aspiration comme au refoulement ; la capacité des capillaires est réduite par rapport aux autres fournisseurs (voir options LOC). Ce statif est complété par une binoculaire Optika (longue distance de travail) éclairage LED intégré et un équipement CO₂ identique au poste SWIENTY.

